

SciFinder には最新情報を手に入れるために、あらかじめ登録した質問書を定期的な頻度で検索を自動実行させる Keep Me Posted 機能(KMP)があります、この機能の利用には、以下のようにタスクがかかりますので注意が必要です。

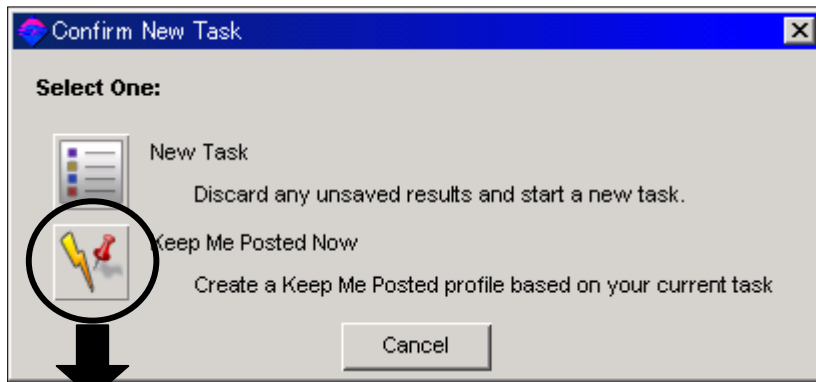
| 検索のタイプ | 必要タスク数 | 回答が 0 件の場合 |
|----------------------|----------|------------|
| 構造による KMP: 毎日, 毎週 | 1 タスク/実行 | 1 タスク |
| 構造による KMP: 毎月 | 3 タスク/実行 | 3 タスク |
| その他の KMP: 毎日, 毎週, 毎月 | 1 タスク/検索 | 無し |

Keep Me Posted の登録 (検索結果から)

Keep Me Posted の質問書は、以下の手順で検索結果画面から登録できます。社内方針により、Keep Me Posted の利用が認められていない場合、誤って操作しないよう、ご注意ください。

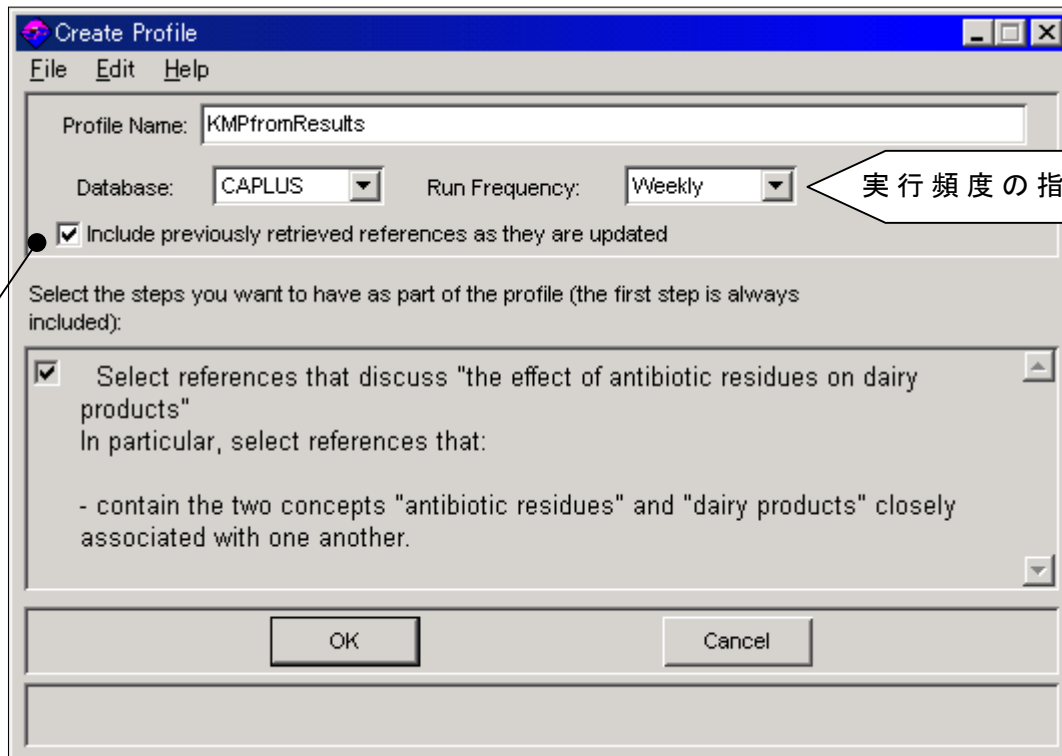
1. 回答表示画面にて、右下の押しピン印のアイコンをクリックするか、左上の New Task をクリックしたあとに Keep Me Posted Now をクリックする。

The screenshot shows the SciFinder application window with a menu bar (File, Edit, View, Task, Tools, Help) and a toolbar containing icons for NewTask, Back, Forward, Print, Save As, Full Text, Prefs, Database, History, Contact, Internet, Panorama, Help, and Exit. The main content area displays a list of search results. The first result is highlighted, and a text box '次ページ画面へ' (Next page screen) with a downward arrow points to the 'NewTask' icon in the toolbar. At the bottom of the window, there are buttons for 'Remove Duplicates', 'Analyze/Refine', 'Get Related...', and 'Back'. The 'Keep Me Posted Now' icon (a pushpin) is circled in red, and a text box '2 ^' with a downward arrow points to it.



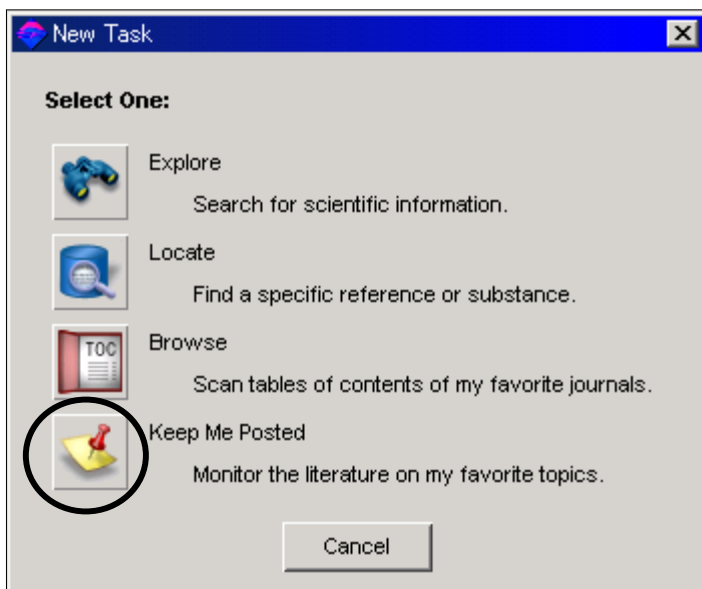
2 ~

2. KMP の実行頻度を指定し、登録名をつけて OK ボタンをクリックすると、KMP の質問式が登録される。ここで Cancel をクリックすると質問式は登録されず、検索結果の画面に戻る。

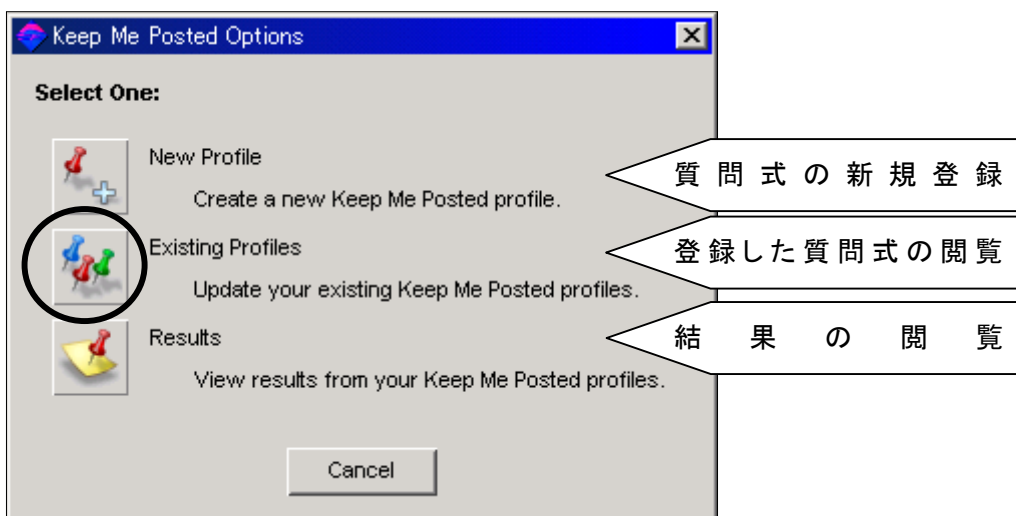


チェックが入っていると、すでに得られた回答で情報が更新されたものも得られる

1. 質問式の確認方法するためには, まずメインメニューから Keep Me Posted をクリックする.



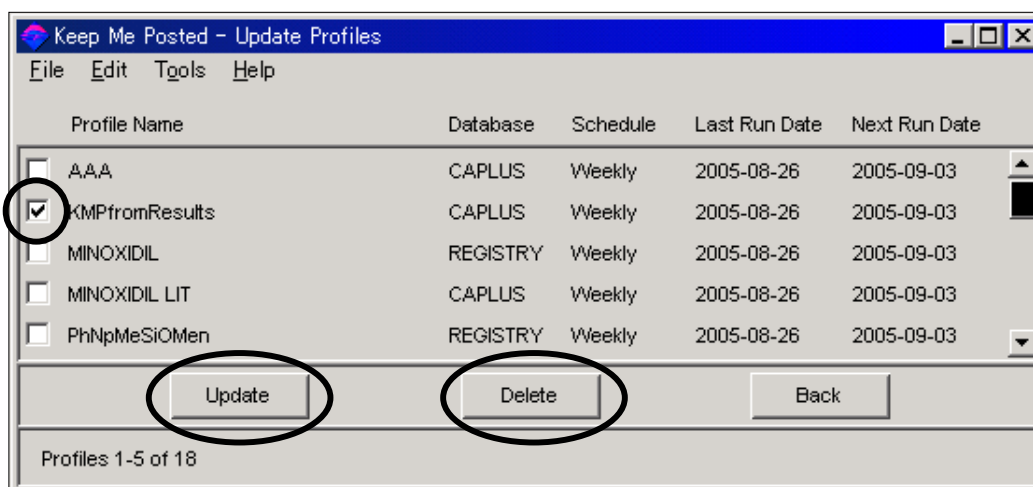
2. Existing Profiles をクリックする.



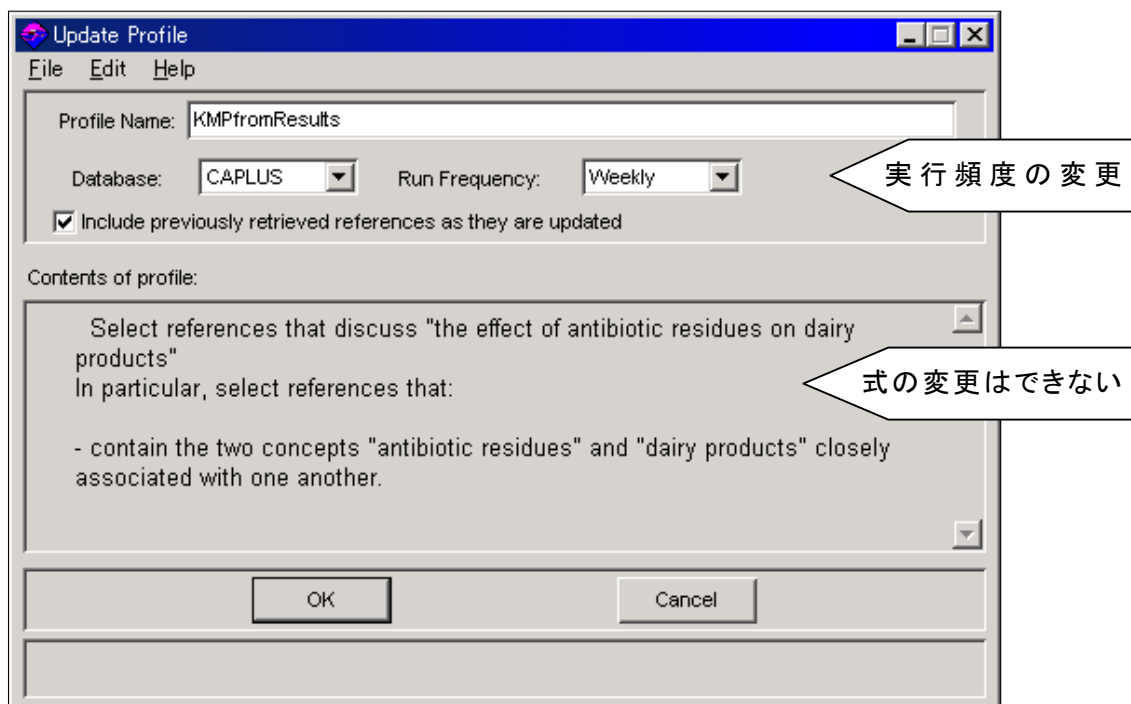
3. 文献検索の質問式確認は, Reference or Substance Profiles をクリック.



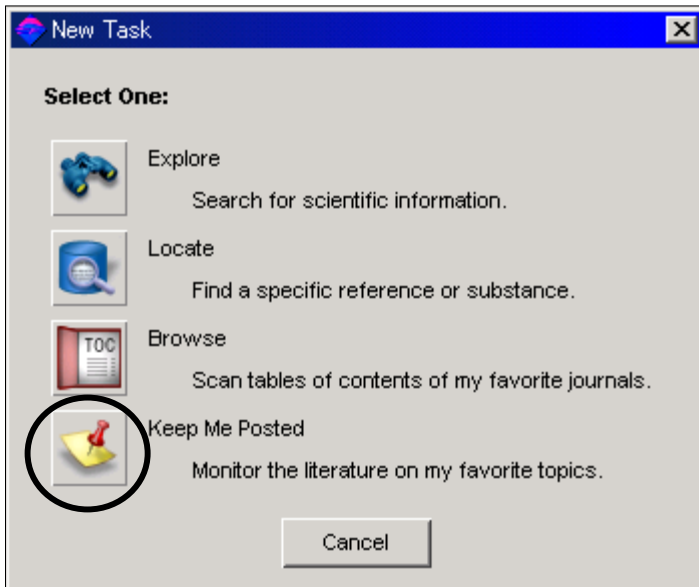
4. 登録された質問式の一覧が表示される。ここで、確認したい質問式にチェックをいれ、Update をクリックすると質問式の詳細が確認できる。質問式にチェックを入れた後 Delete をクリックすると、該当の質問式とあわせて対応する回答集合が削除される。



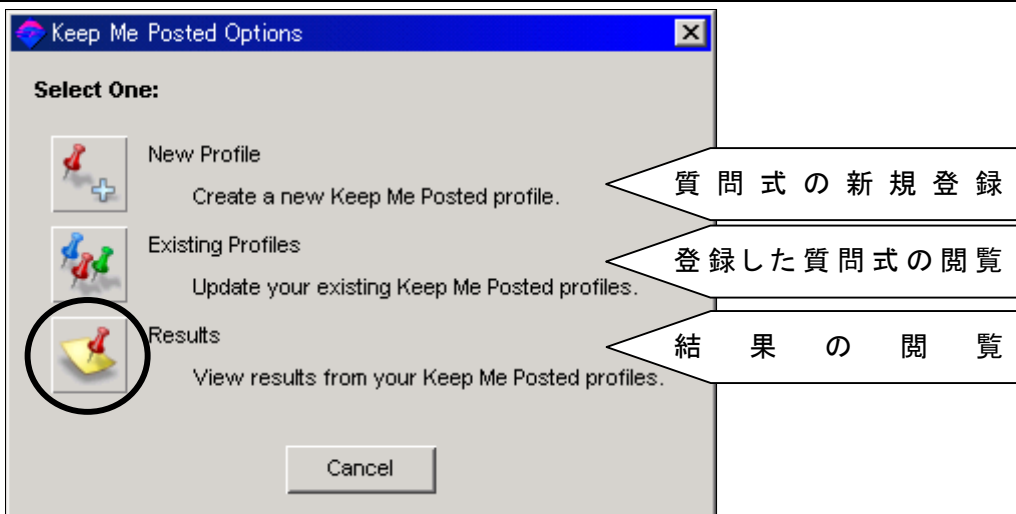
5. 4で Update をクリックすると、質問式の内容が表示される。実行頻度の変更も可能。



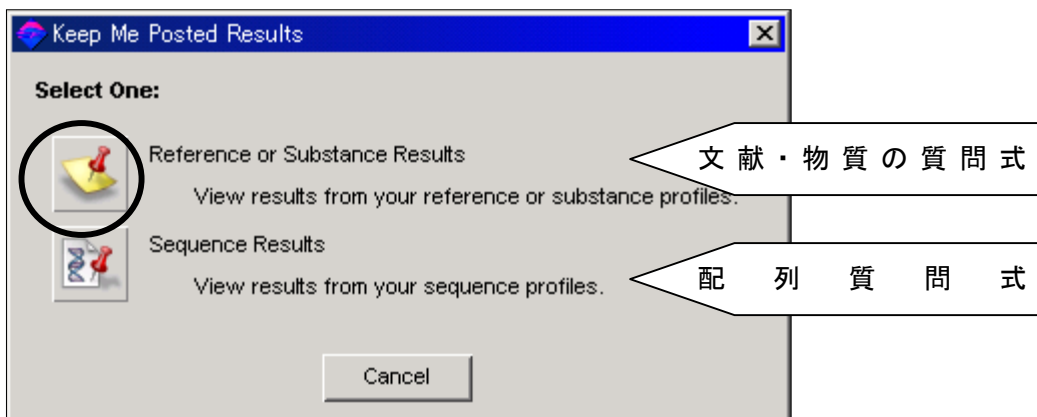
1. まずメインメニューから Keep Me Posted をクリックする.



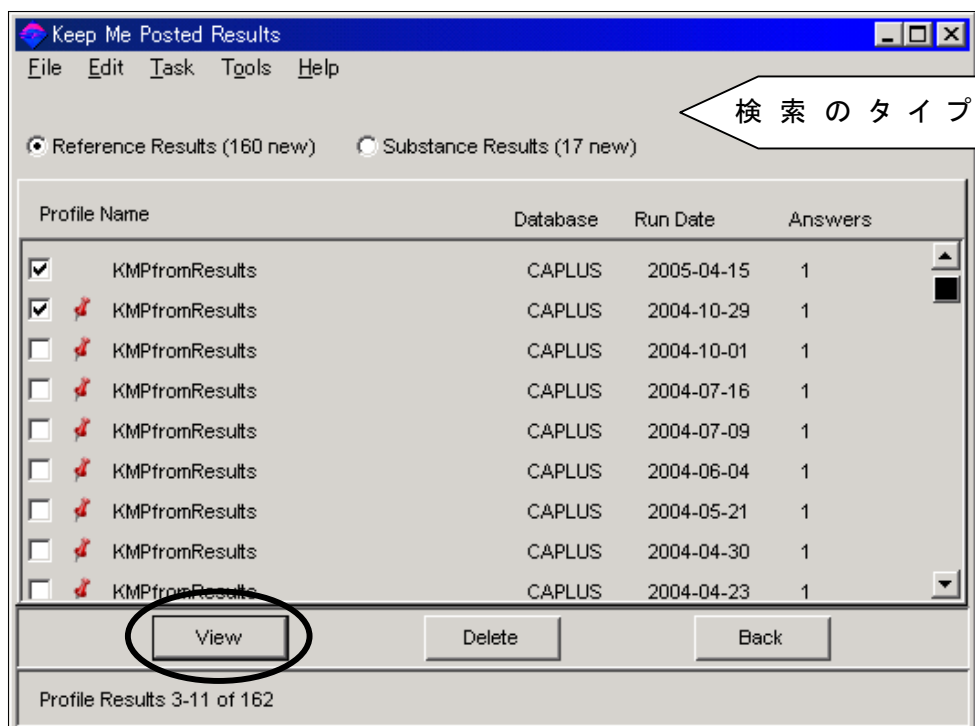
2. Results をクリックする.



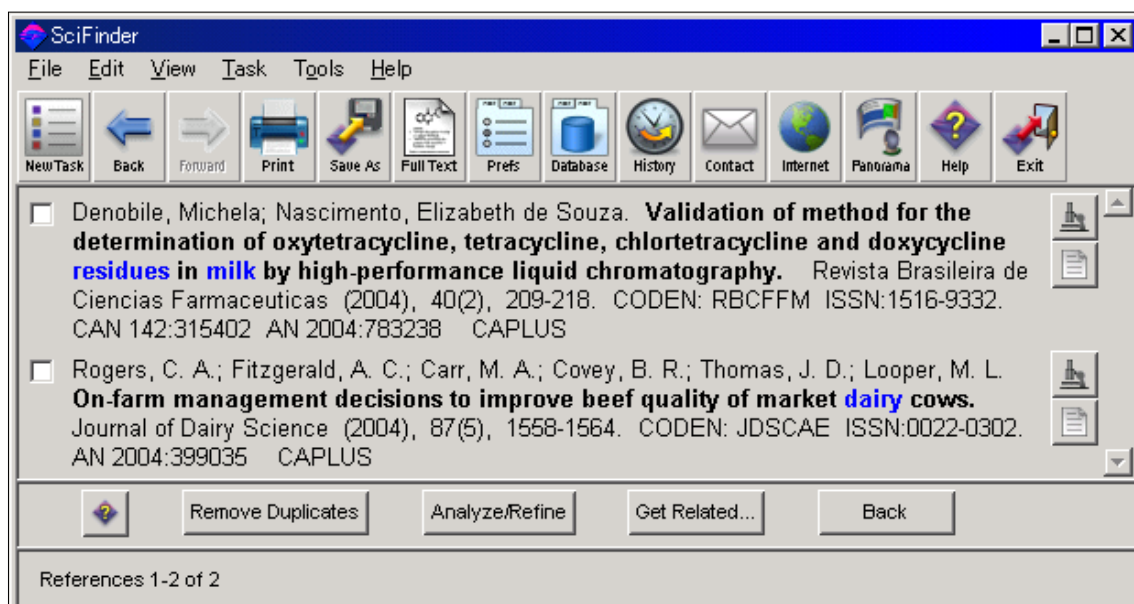
3. 登録した質問式のタイプをクリックする.



4. 検索のタイプを選択した後、閲覧したい回答にチェックを入れ、View をクリックする。複数の回答にチェックを入れ、一度に回答表示することもできる。ここで押しピンアイコンは、まだ閲覧していない回答であることを示している。



5. 選択した回答が表示される。



Keep Me Posted 実行記録の送信

Preference の KMP 項目にて、電子メールアドレスを設定しておくこと、検索が実行されるたびに、回答件数一覧が電子メールにて送信される。結果の呼び出しは、SciFinder を起動して行う。

The image shows two windows from the SciFinder software. The top window is the 'Preference Editor' with the 'Keep Me Posted' tab selected. It has a menu bar with options: Display, Print, Explore, Drawing, ToolBar, Databases, Address, Analyze, BJTOC, KMP, Tuning, Other, Save As. The 'Keep Me Posted' section includes:

- Notify me by email
- Email Address: (An arrow points to this field with the label '電子メールアドレス')
- Maximum number of result sets to keep:
- Show introduction dialog for Keep Me Posted Now.

The bottom window is an email titled 'SciFinder "Keep Me Posted" Results' - メールVIEW. It shows the sender as 'SciFinder KMP Processing' and the subject as 'SciFinder "Keep Me Posted" Results'. The email body contains:

- Date: Mon, 29 Aug 2005 00:34:29 -0400 (EDT)
- From: SciFinder KMP Processing <n085@cas.org>
- Subject: SciFinder "Keep Me Posted" Results

An arrow points to the subject line with the label '電子メールの例'. Below the header, the email text reads:

SciFinder has identified new references that satisfy the following profiles:

| Profile | Database | New reference count |
|----------------------|----------|---------------------|
| SciFinder Literature | CAplus | 0 |
| PHNpMeSiOMen | CAplus | 0 |
| SAMPLE | CAplus | 0 |
| TEST | CAplus | 0 |
| MINOXIDIL LIT | CAplus | 3 |
| AAA | CAplus | 0 |
| KMPfromResults | CAplus | 0 |
| casrn | CAplus | 112 |

These references are now available for your review using SciFinder.

Keep Me Posted is an automated service. PLEASE DO NOT REPLY TO THIS MESSAGE.

These profiles can be deleted within the Keep Me Posted feature in SciFinder. Please direct questions about this message to your SciFinder Key Contact. For additional assistance, call CAS at 1-800-753-4227 (614-447-3700 outside North America) or send e-mail to help@cas.org.



情報事業部 ヘルプデスク

〒113-0021 東京都文京区本駒込6-25-4 中居ビル

TEL: 0120-003-462 FAX: 03-5978-3600

URL: www.jaici.or.jp

E-mail: support@jaici.or.jp