

# ◇SciFinder (Web 版) のエラーへの対処法

化学情報協会  
2012 年 5 月 改訂

## ケース1: SciFinder (Web 版) にアクセスできない

症状:

ブラウザの「お気に入り」から SciFinder (Web 版) にアクセスしている場合、左記のエラー (HTTP 500 内部サーバーエラー) によりアクセスできない。

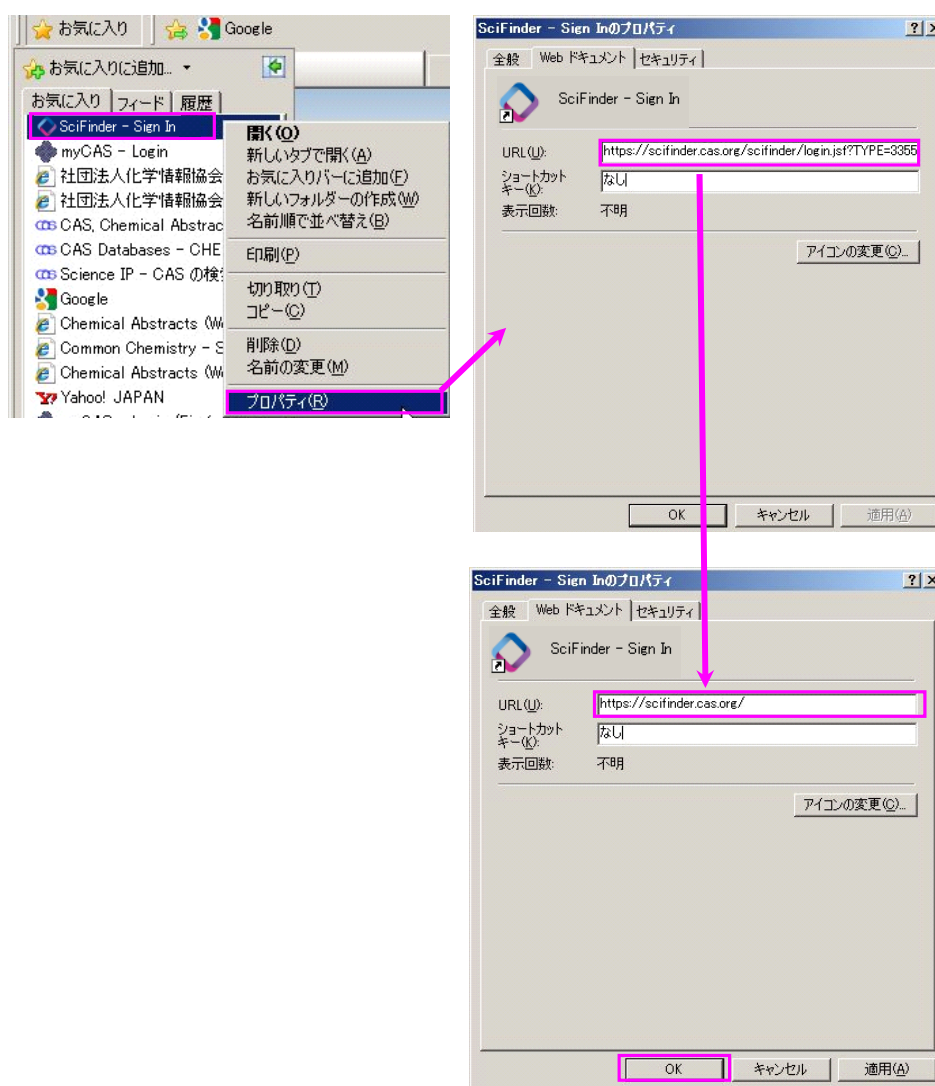


解決方法:

お気に入りに登録された URL を <https://scifinder.cas.org> に編集してください。

※お気に入りに登録される URL は <https://scifinder.cas.org>

とはならず長い URL が登録されます。この長い URL は、その都度発生する時限的な URL であり、まれに SciFinder (Web 版) へアクセスできなくなる原因になります。

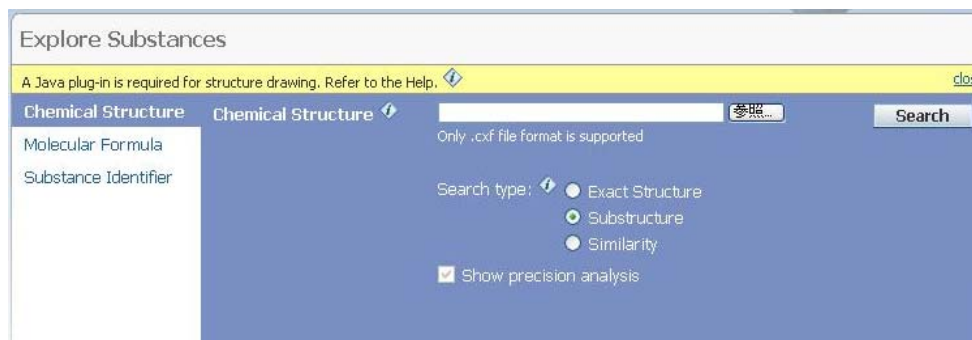


## ケース2: Java をインストールしているにも関わらず、構造作図アイコンが表示されない

症状:

Java プラグイン実行を許可しなかった場合も右の画面となる。

また、SciFinder (Web 版) のバージョンアップが行われた後、それまで問題なく構造作図ができていた場合でも、右記の画面のような Java が対応していない旨のメッセージが出ることもある。

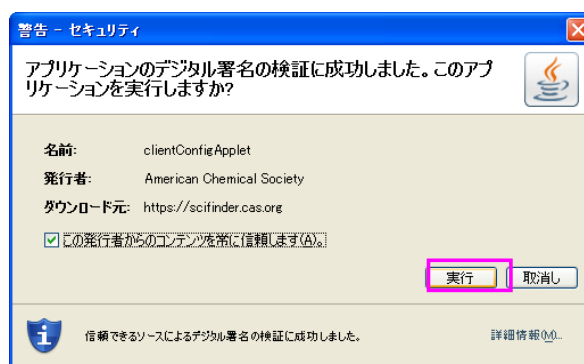


解決方法1:

SciFinder (Web 版) に初めて Sign In した際に表示される右のような画面でプラグイン実行を許可します。

許可しないと構造作図できませんので、以下の手順で対処してください。

- ① SciFinder (Web 版) から Sign Out する。
- ② ブラウザを再起動する。
- ③ SciFinder (Web 版) に Sign In すると、再度右の画面が表示されるので、今度はモジュール実行を許可する。

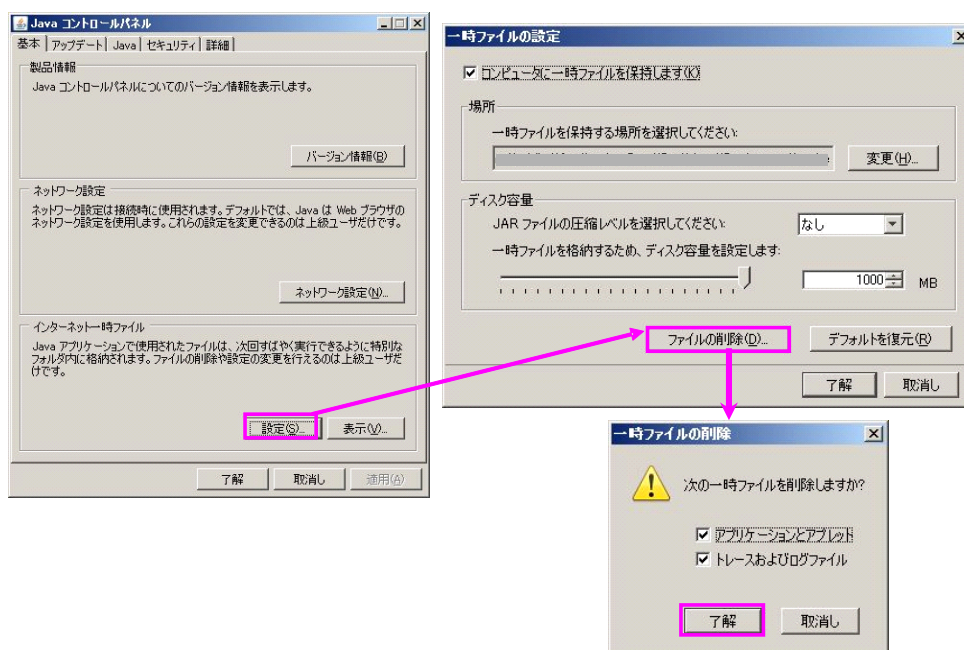


解決方法2:

Java のキャッシュをクリアしてください。

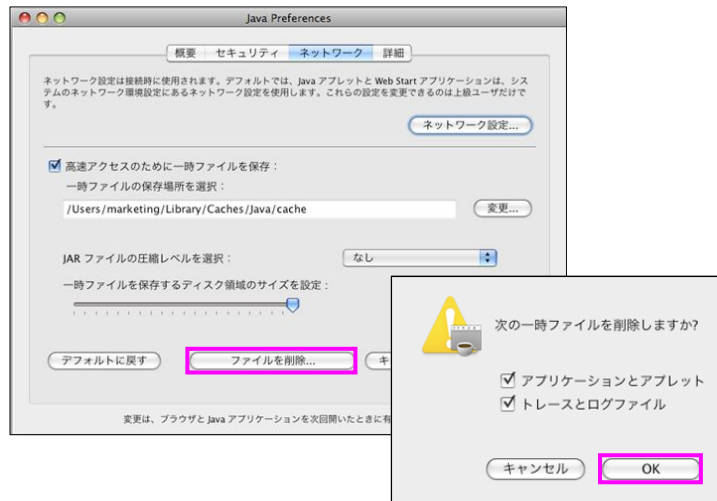
### ◆Windows の場合

- ① ブラウザを終了させる。
- ② 「コントロールパネル」の「Java」を開く。
- ③ 「基本」タブの下部にある「インターネット一時ファイル」項目の中にある「設定」をクリックする。
- ④ 画面の下部にある「ファイルの削除」をクリックする。
- ⑤ 次の画面で聞かれる削除項目にチェックを入れ「了解」をクリックする。
- ⑥ ブラウザを再起動する。



### ◆Macintosh の場合

- ①ブラウザを終了させる。
- ②「アプリケーション」フォルダ内の「ユーティリティ」フォルダにある「Java Preferences」を開く。
- ③「ネットワーク」項目の一番下部にある「ファイルの削除」をクリックする。
- ④次の画面で聞かれる削除項目にチェックを入れ「了解」をクリックする。
- ⑤ブラウザを再起動する。



### 解決方法3:

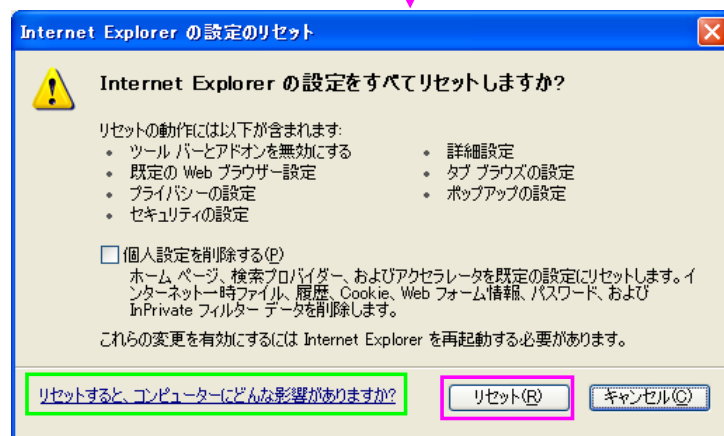
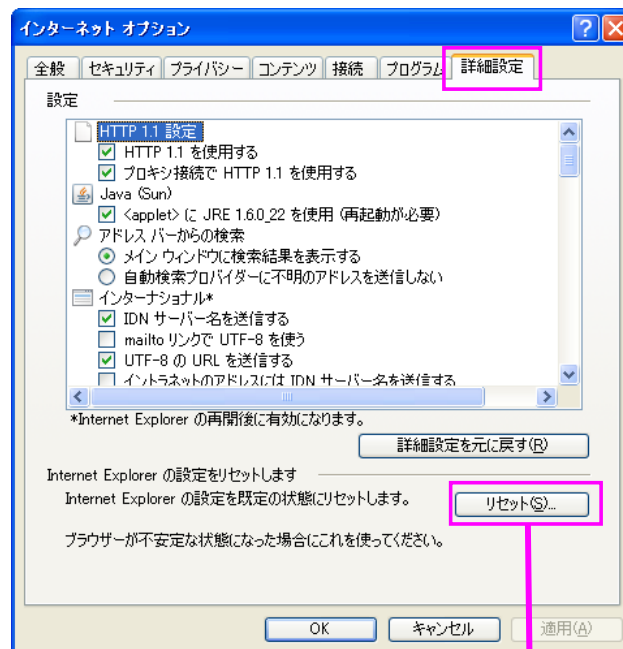
ブラウザを初期設定にリセットします。

### ◆Windows 版 Internet Explorer バージョン 8 の場合

- ①開いているすべての Internet Explorer のウィンドウを閉じる。
- ②Internet Explorer を開く。
- ③[ツール] ボタン, [インターネット オプション] の順にクリックする。
- ④[詳細設定] タブの[リセット] をクリックする。
- ⑤[個人設定を削除する] チェック ボックスにはチェックを入れずに, [リセット] をクリックする。
- ⑥[閉じる], [OK] の順にクリックする。
- ⑦Internet Explorer を終了する。Internet Explorer を次に開いたときからリセットが有効になる。

※本操作では、お気に入り等のブックマーク情報やプロキシ、VPN 設定などは削除されません。

リセットされる詳細な項目は、上記の右画面にある、「リセットすると、コンピューターにどんな影響がありますか?」をご覧ください。



## 解決方法4: Firefox 利用の場合

2012年4月、Firefox 提供元の Mozilla は、Java の旧バージョンに含まれるセキュリティリスクを軽減するため、古い Java プラグインを強制的に無効化する措置を取りました。

<http://mozilla.jp/blog/entry/8013/>

このため、それまで Firefox を利用して問題なく構造作図ができていた場合でも、エラーが起こることがあります。

### ◆Windows 版の場合

手動で Java プラグインを有効化することもできますが、以下のいずれかの対応を推奨します。Java のバージョンアップや、ブラウザの利用については社内のポリシーもご確認ください。

(1)Java の最新版をダウンロードし、インストールする。

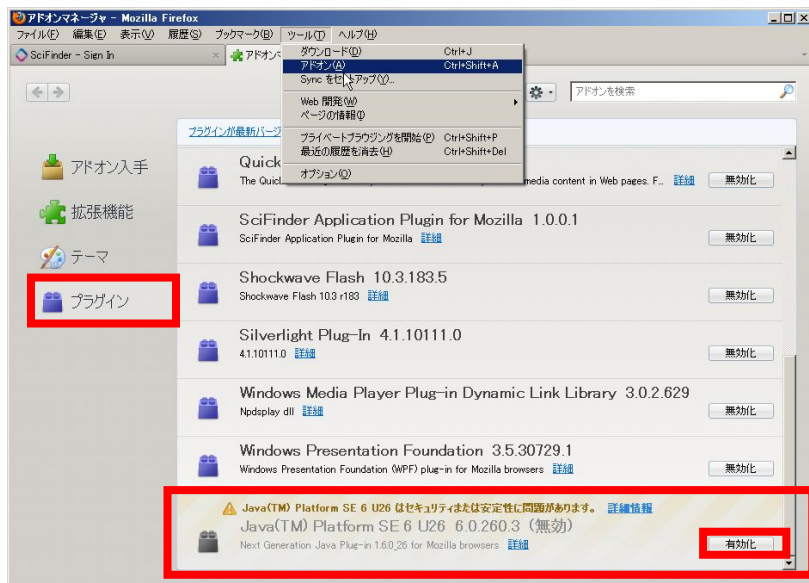
以下のサイトで「無料 Java のダウンロード」をクリックして、つぎに表示されるページにてダウンロードできます。

<http://java.com/ja/>

(2)Internet Explorer を利用する。

社内・学内事情で Java を有効化する場合は、Firefox 起動後、以下の手順で行うことができます。

- ①Firefox を起動する。
- ②「ツール」メニューから「アドオン」を選択する。
- ③画面左手のメニューにて「プラグイン」を選択すると、右手に Java が無効化されているとの表記が現れます。ここで画面右側[有効化]ボタンをクリックする。



### ◆Macintosh の場合

Mac OS 10.6 および 10.7 向けに Java のセキュリティアップデートが、アップル社から公開されています。画面左上のアップルメニューから「ソフトウェア・アップデート」を選択し、該当のアップデートをダウンロードし適用してください。

<http://mozilla.jp/blog/entry/9193/>

Mac OS 10.5 向けの、Java のセキュリティアップデートは提供されません。社内・学内事情で Java を有効化する手順は、上記 Windows 版の記載と同様です。

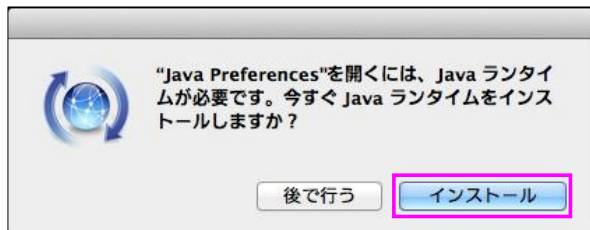
<http://mozilla.jp/blog/entry/9069/>

## 解決方法5: Macintosh 利用の場合

以下の点を確認してください。

- (1) Mac OS X 10.7 では、初期設定で Java がインストールされていません。以下の手順で、手動でインストールする必要があります。

- ① ブラウザを終了させる。
- ② 「アプリケーション」フォルダ内の「ユーティリティ」フォルダにある「Java Preferences」をダブルクリックすると、以下のメッセージが現れるので、「インストール」をクリックする。



- ③ インストール終了後、Java Preferences ウィンドウが表示される。「概要」項目の一番上部にある「アプレットプラグインおよび Web Start アプリケーションを有効にする」にチェックを入れる。



- ④ Java Preferences ウィンドウを閉じ、ブラウザを再起動する。

- (2) 最新の Java がインストールされており、Java キャッシュクリアで問題解消しなければ、Java のインストール時に問題があった可能性があります。

アップル社のサイトから Java をダウンロードして、再インストールしてください。ダウンロードする Java は、アップル社のサポートサイトで右上の検索ボックスでキーワード検索します。インストール後、ブラウザの再起動が必要です。

<http://www.apple.com/jp/support/>

検索キーワードは、OS バージョンにより異なります。表示される検索結果から最新版をダウンロードしてください。

OS バージョン	検索キーワード
10.5	Java 10.5
10.6	Java 10.6
10.7	Java Lion

### ケース3: 構造作図アイコンは表示されるが、構造作図画面が起動しない

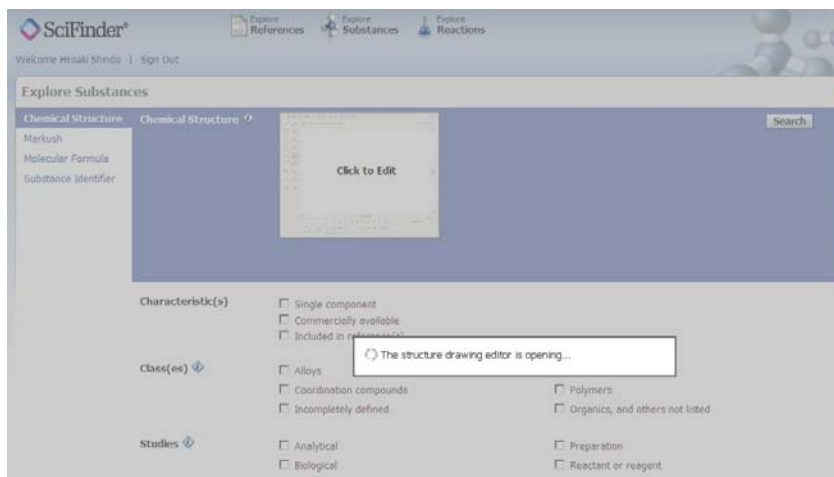
症状:

構造作図画面を起動しようとする時、

The structure editor is opening  
というメッセージが表示されたままになる。

Windows 版で、以下のケースで、この症状が起こることがあります。

- Java プラグインがバージョン 5



#### 解決方法1: Java バージョン 5 の場合

Java プラグインのバージョン 5 から、バージョン 6 の最新版に更新してください。  
以下のサイトで「無料 Java のダウンロード」をクリックして、つぎに表示されるページにてダウンロードできます。

<http://java.com/ja/>

社内規定等で、Java プラグインのバージョンアップできない場合は、以下の URL から SciFinder をご利用ください。  
機能上違いはありません。

<https://origin-scifinder.cas.org>

#### 解決方法2: Java バージョン 6 最新版の場合

最新版 Java をインストールにより構造作図モジュールが起動しなくなった場合は、一度最新版 Java を削除した上で  
上記の解決方法1にて、Java を再インストールしてください。Java の削除方法は以下の通りです

- ① 「コントロールパネル」の「プログラムの追加と削除」を開く。
- ② 該当の Java を選択し、「削除」をクリックすると、削除の確認ウィンドウが表示される。「はい」を選択する。



- ③ Java のキャッシュをクリアしてください。方法は記載のケース2の解決方法2をご参照ください(p2)。

## ケース4: ID, パスワードを入力しても検索初期画面が表示されない

症状:

バージョンアップが行われた後、トップ画面から ID, パスワードを入力しても、検索初期画面が表示されない。

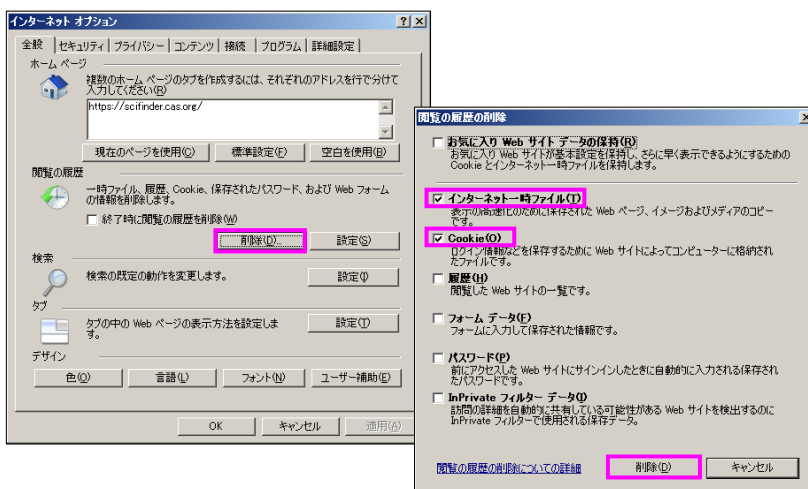
たとえば、空白のページが表示される、あるいはブラウザが強制終了する。

解決方法1:

ブラウザのキャッシュをクリアしてください。

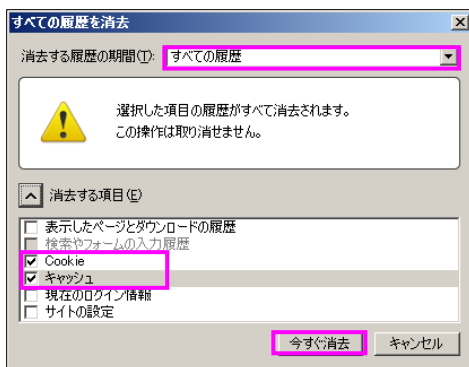
### ◆操作例 (Windows 版 Internet Explorer バージョン 8 の場合)

- ①プルダウンメニュー「ツール」から「インターネットオプション」を開く。
- ②「全般」タブの「履歴の閲覧」項目にある「削除」ボタンをクリックする。
- ③「インターネット一時ファイル」と「Cookie」にチェックを入れ、「削除」をクリックする。



### ◆操作例 (Windows および Macintosh 版 Firefox バージョン 3.5 の場合)

- ①プルダウンメニュー「ツール」から「最近の履歴を消去」を開く。
- ②消去する履歴の期間として「すべての履歴」を選択し、消去する項目として「Cookie」と「キャッシュ」にチェックを入れ、「今すぐ消去」ボタンをクリックする。



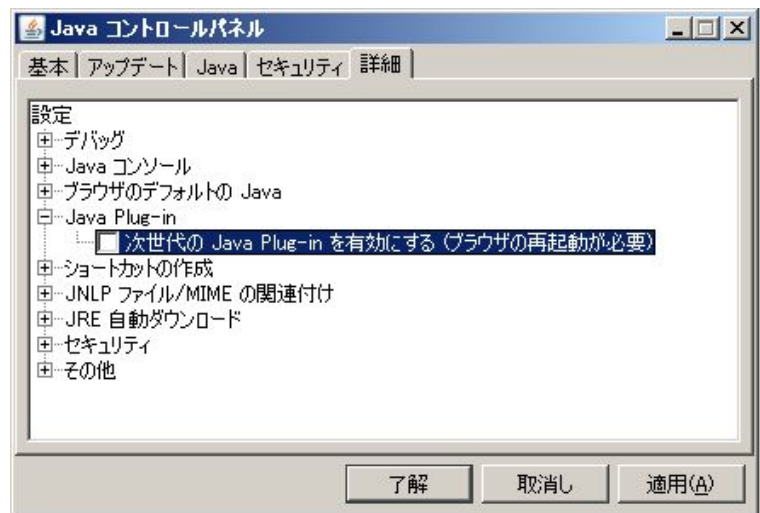
### ◆操作例 (Macintosh 版 Safari バージョン 4.0 の場合)

- ①プルダウンメニュー「Safari」から「キャッシュを空にする」を選択する。
- ②確認ウインドウが表示されるので「空にする」をクリックする。

解決方法2:

Windows 版 Java 6 アップデート 10 以降をご利用の場合、Java コントロールパネルの設定を変更します。

- ①ブラウザを終了させる。
- ②「コントロールパネル」の「Java」を開く。
- ③「詳細」タブの中ほどにある Java Plug-in の項目下に「次世代の Java Plug-in を有効にする」のチェックを外す。
- ④ブラウザを再起動する。



## ケース5: Internet Explorer 6 でエラーが表示される

症状:

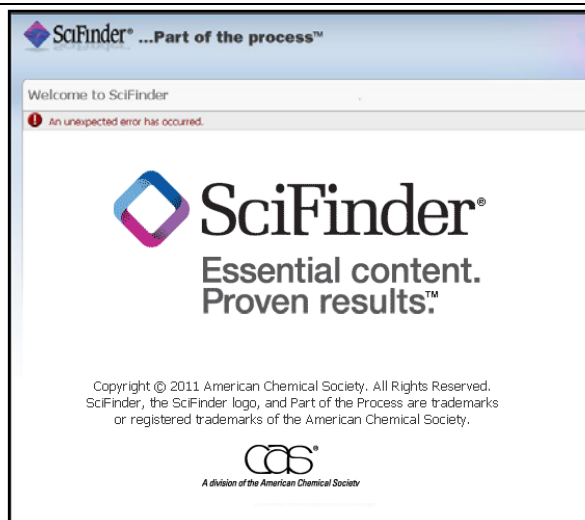
ログインしようとする時、

An unexpected error has occurred

が表示される

この症状が報告されているのは、以下の条件の場合です

- ・ブラウザが Internet Explorer 6 (IE6)
- ・Proxy サーバーの自動構成スクリプトが設定されている



解決方法 1:

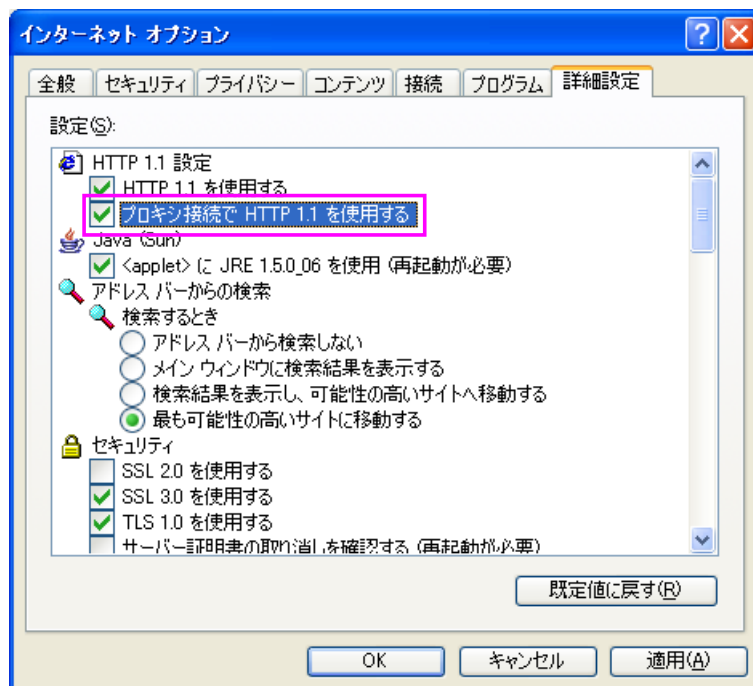
ブラウザを(<http://www.jaici.or.jp/sci/SCIFINDER/require.html>), にて紹介している推奨ブラウザに更新してください。

解決方法 2:

社内規定等で、推奨ブラウザに更新できない場合は、ブラウザの設定を変更してください。

### ◆操作例

- ①「ツール」メニューから「インターネットオプション」を開く。
- ②「詳細設定」タブの「HTTP 1.1 設定」の「プロキシ接続で HTTP1.1 を使用する」にチェックを入れる



解決方法 3:

上記の設定をしても症状が改善しない、あるいは社内規定等で、ブラウザ設定を変えられない、という場合は、以下の URL から SciFinder をご利用ください。機能上違いはありません。

<https://origin-scifinder.cas.org>

## 以上の対処法を試みても解決しない場合

---

以下の情報を弊協会ヘルプデスクあてにお知らせください。

### 1. お使いの環境

- OS の種類とバージョン
- ブラウザの種類とバージョン

### 2. Java のバージョン

#### ◆ Windows 版の場合

コントロールパネルの Java, あるいは以下のサイトでページ中ほどの「Java の有無のチェック」をクリックした次のページでご確認いただけます。

<http://www.java.com/>

#### ◆ Macintosh 版の場合

「アプリケーション」フォルダ内の「ユーティリティ」フォルダにある「Java Preferences」でご確認いただけます。

### 3. どの操作でダウンするか

- ログインしようとした時, 構造作図画面起動時など直前の操作を具体的にお知らせください。
- トラブル時のスクリーンショットがあれば添付してください。

### 4. お使いのログイン ID

### 5. トラブルが発生した日時

### 6. その他特記事項

- ブラウザに特別な設定をしている, など

---

・SciFinder(Web 版)の推奨システム環境は以下のリンクからご覧ください。

<http://www.jaici.or.jp/sci/SCIFINDER/require.html>

**JAICI**  
化学情報協会

〒113-0021 東京都文京区本駒込6-25-4 中居ビル  
TEL: 0120-003-462  
E-mail: support@jaici.or.jp