

SciFinder (クライアント版) 回答の保存

2010 年 8 月
社団法人 化学情報協会

SciFinder (クライアント版) の回答の保存には、以下の二つの方法があります。
経済的に利用するために、SciFinder 形式で保存することを推奨いたします。具体的な保存方法については、次のページをご覧ください。

保存方法	① SciFinder 形式 【推奨】	② ダウンロード
説明	後ほど回答を SciFinder で再現できる形式で保存	ハードディスクや各種メディアにデータをダウンロード
ファイル形式	sfr (SciFinder Saved Answers) 形式	RTF (Rich Text Format) 形式 およびテキスト形式
SciFinder での回答の再現	可能 ※1	不可
一回あたりの最大保存件数	20,000 件 ※2 (デフォルトは 10,000 件)	500 件 ※3
利用の注意	保存した回答は最小単位の同一研究グループ内のみで共有可能	ダウンロードしたデータ保存数に制限あり ※3
その他	回答再現時にヒットタームハイライトや類似性スコアは表示されない	SciFinder 形式に比べ、保存時間がかかり、ファイルサイズが大きくなる

※1 回答再現後の Analyze, Refine, Categorize, Get Related, Get References, Remove Duplicates, 印刷, 保存は追加タスクなし。Panorama は追加1タスク必要。

※2 以下の設定変更が必要。

※3 以下の網かけ内を参照。

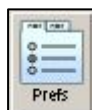
いずれの場合も、上限を越える回答を保存したい場合は、Analyze 機能や Refine 機能で回答を切り分けて絞り込むなどして、一旦回答件数を上限以下にしてから、ファイルを分けて保存してください。分けたファイルは Combine 機能を使用し演算することにより、回答を一つにまとめることができます。

■ ダウンロードしたデータの保存数の制限について

SciFinder のライセンス契約では、累積 5000 件を超えて回答を保存することを禁止しております。不要なデータは削除し、個人あたりの保存件数が 5000 件を超えないようにしてください。

詳しくは社内のご担当者(キーコンタクト)あるいは化学情報協会までお問い合わせください。

SciFinder 形式での保存回答件数を最大 20,000 件にするための環境設定



保存したい回答件数が多い場合は、ツールバーの [Prefs] をクリックして、Tuning 項目を以下のように設定してください。変更した保存回答件数の設定は、つぎの操作から有効になります。

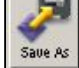
項目	設定内容
Memory Ceiling	12,032 (KB) 以上
Max Message Size	512 (KB)
Memory Floor	6,144 (KB) 以上
Max Results in Viewer	20,000 (件)
Read-Ahead の設定	3 項目ともチェック

Tuning についての詳細は、以下のサイトをご覧ください。

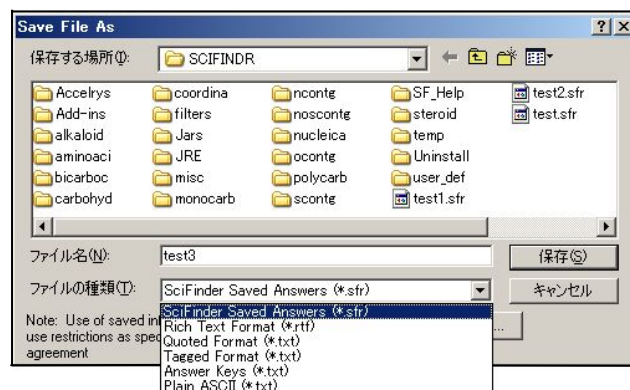
<http://www.cas.org/support/scifi/techsupport/2007/win2007/tuning2007.html>

① SciFinder 形式(SciFinder Saved Answers 形式) での保存および呼び出し方法

回答の保存

- 保存したい回答が表示されたら  アイコンをクリックします。
- Save File As ダイアログボックスで、ファイルの種類から SciFinder Saved Answers (*.sfr) を選択し、ファイル名を入力後、保存をクリックします。

※ 保存するファイル名、フォルダ名(フルパス)は半角英数字でなければなりません。




回答の呼び出し

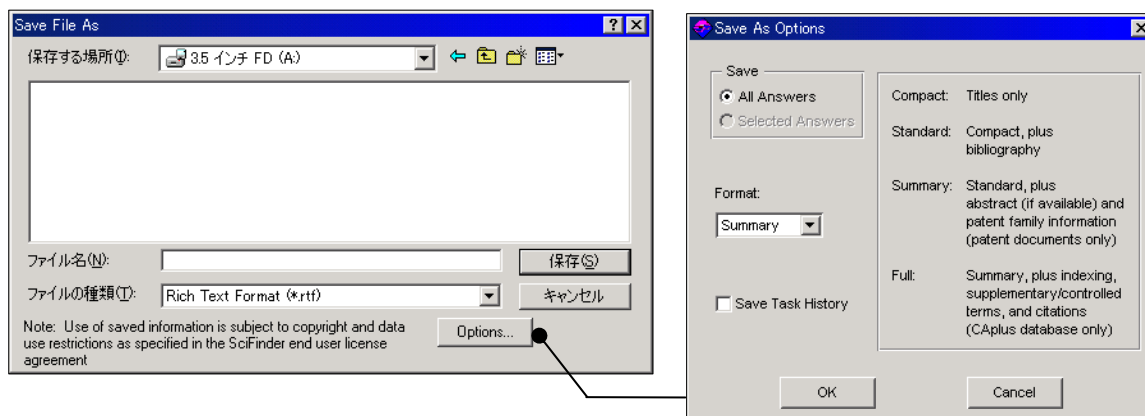
- 回答の呼び出しは SciFinder に接続後、File メニューから Open を選択し、該当ファイルを選んで「開く」をクリックします。



② 回答のダウンロード方法

- 保存したい回答が表示されたら、  アイコンをクリックします。
- Save File As ダイアログボックスで、ファイルの種類から Rich Text Format (*.rtf) などを選択し、ファイル名を入力後、保存をクリックします。オプションを選択して、回答の保存フォーマットを選択することもできます。

※ 保存するファイル名、フォルダ名(フルパス)は半角英数字でなければなりません。



※ EndNote などの文献管理ソフトへのデータの取り込みは、つぎのサイトをご参照ください。

<http://www.cas.org/support/scifi/techsupport/2007/bibapps2007.html>