

1. ポリマーの登録形式:原料モノマー単位が基本

- 原料モノマーを成分とした登録 (ポリマー登録の大部分)

- ホモポリマー

CAS Registry Number 9011-14-7

ポリマーの CAS 登録番号 (CAS RN®)

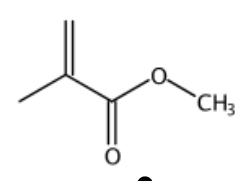
~122,911 ~159

$(C_5 H_8 O_2)_x$

分子式 :
(モノマーの分子式) $_x$

2-Propenoic acid, 2-methyl-, methyl ester, homopolymer
Polymer
Polymer Class Terms
Polyacrylic
Other Names
Methacrylic acid methyl ester, polymers (8CI)
Methacrylic acid, Me ester, homopolymer (6CI)
01DH-LE-P
1000L
1000L (methacrylic polymer)
[View more...](#)

80-62-6
 $C_5 H_8 O_2$



モノマーの情報

- CAS RN®
- 分子式
- 構造図

- コポリマー

CAS Registry Number 9011-87-4

ポリマーの CAS RN®

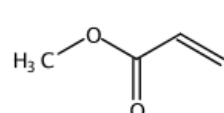
~3,772

$(C_5 H_8 O_2 \cdot C_4 H_6 O_2)_x$

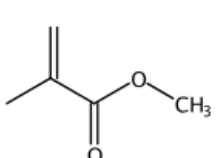
分子式 :
(モノマーの分子式 · モノマーの分子式) $_x$
↑ピリオド

2-Propenoic acid, 2-methyl-, methyl ester, polymer with methyl 2-propenoate
Polymer
Polymer Class
Polyacrylic
Other Names
Acrylic acid, methyl ester, polymer with Me methacrylate (6CI)
Methacrylic acid methyl ester, polym
2-Propenoic acid, methyl ester, polym
propenoate (9CI)
6N
80N
[View more...](#)

96-33-3
 $C_4 H_6 O_2$



80-62-6
 $C_5 H_8 O_2$



モノマーの情報

- CAS RN®
- 分子式
- 構造図

- 規則的な繰り返し単位で登録 : SRU (Structural Repeating Unit) ポリマー

縮合系

CAS Registry Number 24968-12-5

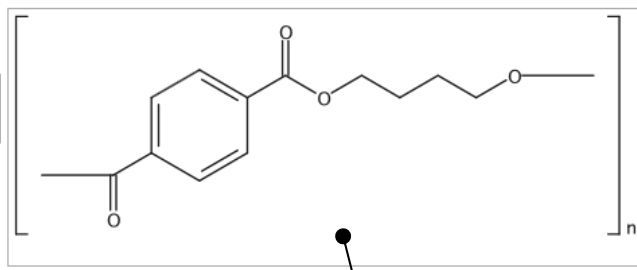
ポリマーの CAS RN®

~27,151 ~3

$(C_{12} H_{12} O_4)_n$

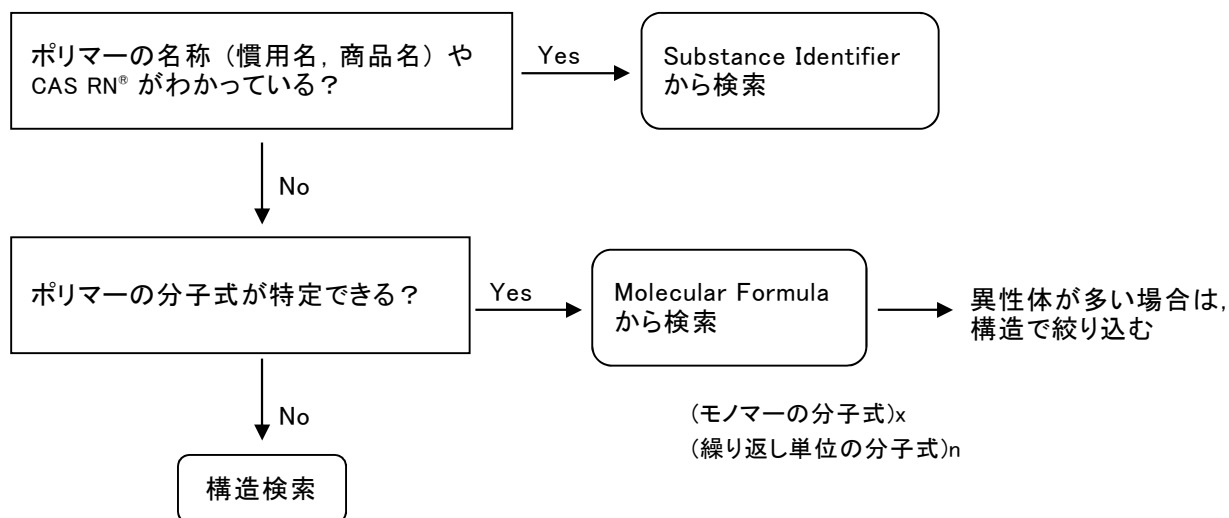
分子式 :
(繰り返し単位の分子式) $_n$

Poly(oxy-1,4-buta
Polymer
Polymer Class
Polyester
Other Names
Poly(oxytetramethyleneoxyterephthaloyl) (8CI)
1,4-Butanediol-dimethyl terephthalate copolymer, SRU
1,4-Butanediol-dimethyl terephthalate polymer, SRU
1,4-Butanediol-divinyl terephthalate copolymer, SRU
1,4-Butanediol-monomethyl terephthalate copolymer, SRU
[View more...](#)

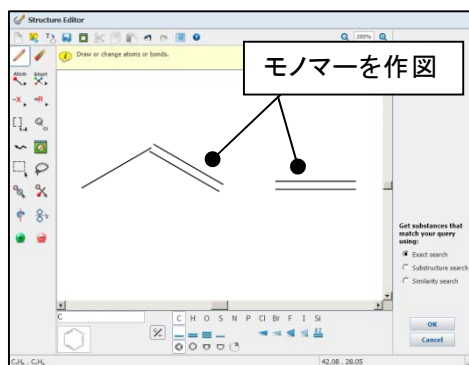


繰り返し単位の構造

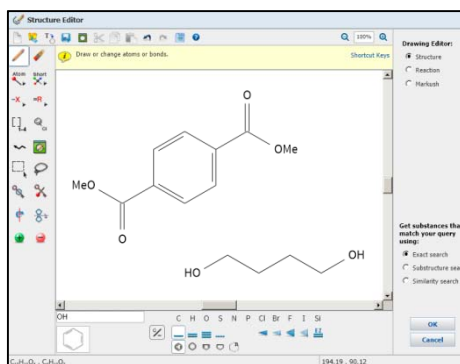
2. ポリマーの検索



付加重合系



縮合系

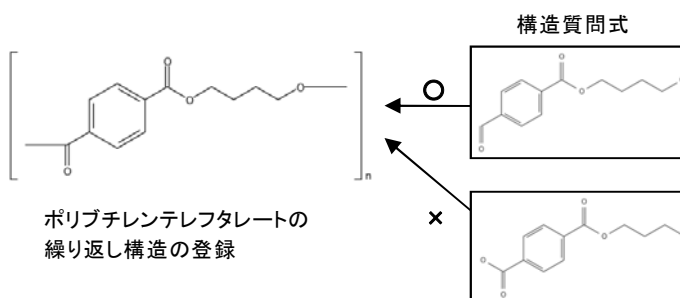


(注意 1)

モノマーの種類が違えば別の化合物とみなし、異なる CAS RN[®] が付与されている。

(注意 2)

繰り返し構造 (SRU ポリマー) は、登録された通りの繰り返し構造を作図しないとヒットしない。



3. ポリマー構造検索例

モノマーを作図する

完全一致構造検索
Get substances that match your query using:

- Exact search
- Substructure search

(作図したモノマーの構造の空いている場所に置換基が付いてもよい場合は、部分構造検索を選択する)

一部の原料モノマーのみ
特定できている場合

作図した成分のみに
限定しない

Single component

ポリマーに限定

Polymers

すべての原料モノマーが
特定できている場合

作図した成分のみに
限定

Single component

ポリマーに限定

Polymers

別のモノマーも含む

構造が一致するモノマーのみ。
ただし同位体は含まれる