

利用例：

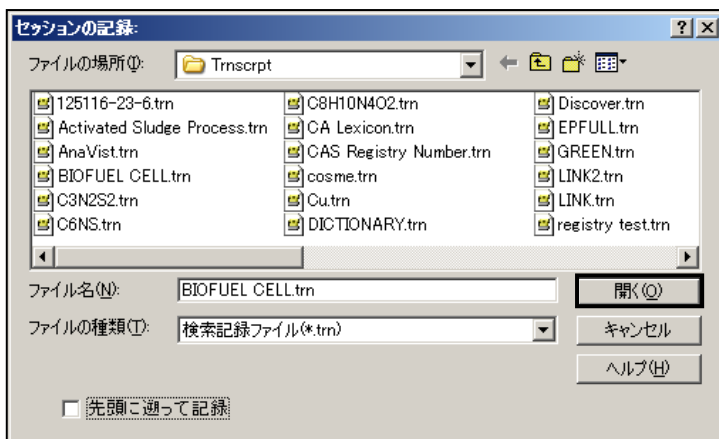
CAplus ファイルで生物燃料電池についての特許を調査する
出力結果をテーブルにする

■ オンラインセッション

- ① STN Express を起動し、 をクリックして、STN へ接続する。



- ② ダウンロードファイル作成用のダイアログボックスが表示されるので、ファイル名を入力し、「開く」をクリックする。



- ③ STN に接続したら、検索を実行する。

```
=> FILE CAPLUS
=> SET PLU ON
SET COMMAND COMPLETED

=> SET ABB ON
SET COMMAND COMPLETED

=> SET SPE ON
SET COMMAND COMPLETED

=> S (BIOFUEL OR BIO?(1A)FUEL) (W) CELL OR H01M0008-16/IPC
      : 省略
L1      1656 (BIOFUEL OR BIO?(1A)FUEL) (W) CELL OR H01M0008-16/IPC

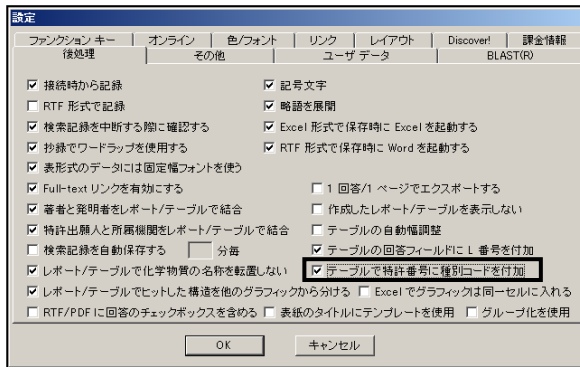
=> S L1 AND P/DT
      6745331 P/DT
L2      467 L1 AND P/DT

=> D ALL 1-20


L2 ANSWER 1 OF 467 CAPLUS COPYRIGHT 2009 ACS on STN
AN 2008:652848 CAPLUS
:
```

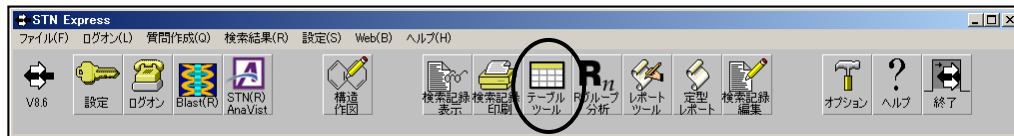
- ④  をクリックするか、LOGY, LOG H を入力して検索を終了する。

■ テーブルの作成



特許番号と特許種別コードを同一カラムに出力したい場合は、オプション → STN オンラインと結果 → 後処理タブ中の「テーブルで特許番号に種別コードを付加」にチェックを入れておく

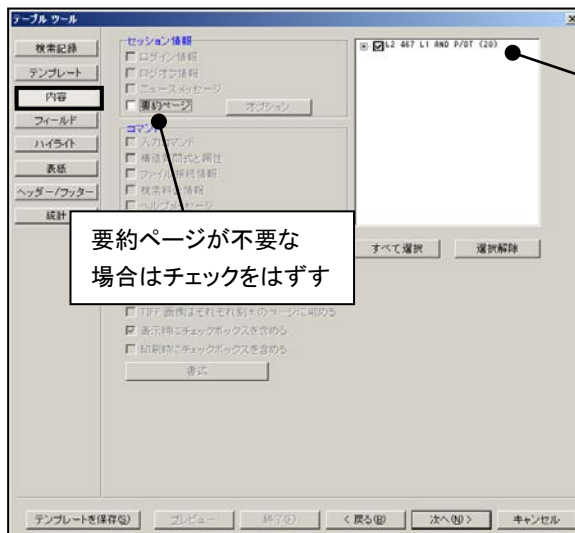
- ①  をクリックし、テーブルツールを起動する。



- ② テーブルツールが表示される。「検索記録」でダウンロードファイルを選択する。



- ③ 「内容」をクリックして、L 番号や回答番号を指定する。



要約ページが不要な場合はチェックをはずす

CAplus ファイルで出力した 20 件の回答を選択

④ 「フィールド」をクリックして表に含める項目を指定する。最後に「終了」をクリックする。

➤ 「ファミリーを一行にまとめる」にチェックを付けると特許ファミリーが一行にまとまった表が作成される。

必要なフィールドを左の枠から選択して、「挿入」をクリックし、右の枠に移動する

表に含めたいサブフィールドにチェックを入れる

推奨

⑤ 表が作成される。

Answer	Title	Patent Assignee/Corporate Source	Patent Number	Patent Publication Date	Priority Patent Number	Priority Patent Publication Date
L2 1 OF 467 CAPLUS	Mobile [machine translation]	Sony Corp., Japan	JP 2009146856 A	20090702	JP 2007-325733	20071218
L2 2 OF 467 CAPLUS	Microbioelectric generating device	Kurita Water Industries Ltd., Japan	WO 2009081730 A1	20090702	JP 2007-929691	20071221
L2 3 OF 467 CAPLUS	Anaerobic fluidized bed air cathode biological fuel cell device for wastewater treatment 排水処理のための嫌気性流動層空気陰極生物燃料電池装置 [機械翻訳]	Qingdao University of Science and Technology, Peop. Rep. China	CN 101462785 A	20090624	CN 2009-10013757	20090107
L2 4 OF 467 CAPLUS	Carbon nanotube electrodes and method for fabricating same for use in biofuel cell and fuel cell applications 炭素ナノチューブ電極、使用のためにバイオ燃料電池と燃料電池用途でそれを作るための方法 [機械翻訳]	U.S.A. as Represented by the Administrator of the National Aeronautics & Space Administration, USA	WO 2009079148 A2 US 20090136828 A1	20090625 20090528	US 2007-980111P US 2008-272830	20071126 20081118
L2 5 OF 467 CAPLUS	The power supply and the electric device using the new fuel cell and this fuel cell [machine translation] 新規な燃料電池、該燃料電池を用いた電力供給装置及び電器 [原題]	Sony Corp., Japan	JP 2009140824 A WO 2009072396 A1	20090625 20090611	JP 2007-317488	20071207
L2 6 OF 467 CAPLUS	transformation 燃料電池および電子機器 [原題]		JP 2009140814 A	20090625	JP 2007-317162	20071207
L2 7 OF 467 CAPLUS	The fuel cell, its manufacturing method, the enzyme fixed electrode, its manufacturing method, and the electric device [machine translation] 燃料電池およびその製造方法ならびに酵素固定化電極およびその製造方法ならびに電子機器 [原題]	Sony Corp., Japan	JP 2009140781 A	20090625	JP 2007-316557	20071207
L2 8 OF 467 CAPLUS	The fuel cell, its method of operation, the electric device, the enzyme reaction utilization apparatus, and its method of operation [machine translation] 燃料電池およびその動作方法ならびに電子機器ならびに酵素反応利用装置およびその動作方法 [原題]	Sony Corp., Japan	JP 2009140760 A	20090625	JP 2007-316072	20071206

特許ファミリーが一行にまとまっている

⑥ 表を保存する。

➤ 「ファイル」メニューから「名前をつけて保存」を選択しファイル名を付けて保存する。

- Excel 形式で保存する場合には、「ファイルの種類」で Excel ファイル (.xls) を選択する。

【参考】

- ⑤ で作成した表を編集したい場合には、「STN オンラインと結果」の「編集」 - 「テーブルを編集」から編集したい項目を選択する。

Answer	Title	Patent Assignee/Corporate Source	Patent Number	Patent Publication Date	Priority Patent Number	Priority Patent Publication Date
L2 1 OF 48 CAPLUS	携帯用燃料電池の燃料供給装置	Sony Corp., Japan	JP 2009140856 A	20090702	JP 2007-325730	20071219
L2 2 OF 48 CAPLUS	微生物燃料電池	Kurita Water Industries Ltd., Japan	WO 2009081730 A1	20090702	JP 2007-323691	20071221
L2 3 OF 48 CAPLUS	無酸素流体化空気陰極生物燃料電池装置	Qingdao University of Science and Technology, Peop. Rep. China	CN 101402785 A	20090624	CN 2009-10013757	20090107
L2 4 OF 48 CAPLUS	炭素ナノチューブ電極と燃料電池の製造方法	U.S.A. as Represented by the Administrator of the National Aeronautics & Space Administration, USA	WO 2009079140 A2 US 2009113620 A1	20090625 20090528	US 2007-990111P US 2008-272808	20071126 20081118
L2 5 OF 48 CAPLUS	新構造の燃料電池、該燃料電池を用いた電力供給装置及び電子機器	Sony Corp., Japan	JP 2009140824 A WO 2009072396 A1	20090625 20090611	JP 2007-317408	20071207
L2 6 OF 48 CAPLUS	燃料電池および電子機器	Sony Corp., Japan	JP 2009140814 A	20090625	JP 2007-313162	20071207
L2 7 OF 48 CAPLUS	燃料電池およびその製造方法ならびに電子機器	Sony Corp., Japan	JP 2009140781 A	20090625	JP 2007-314567	20071207
L2 8 OF 48 CAPLUS	燃料電池、その動作方法、その電力発生装置、およびその動作方法ならびに電子機器	Sony Corp., Japan	JP 2009140769 A	20090625	JP 2007-318072	20071206

- ・ 編集例 1: 「ファミリーを一行にまとめる」のチェックをはずし、「複数行」にチェックをいれる。

➢ 「複数行」にチェックをすると、一行に一特許番号となる。

Table Tools dialog box configuration:

- Family section:
 - Family to one row:
 - Multiple rows:
- Multiple rows section:
 - Multiple rows:
 - Family to one row:

Answer	Title	Patent Assignee/Corporate Source	Patent Number	Patent Publication Date	Priority Application Number (1)	Priority Publication
L2 1 OF 48 CAPLUS	Mobile [machine translation]	Sony Corp., Japan	JP 2009140856 A	20090702		
L2 2 OF 48 CAPLUS	Microbioelectric generating device	Kurita Water Industries Ltd., Japan	WO 2009081730 A1	20090702		
L2 3 OF 48 CAPLUS	Anaerobic fluidized bed air cathode biological fuel cell device for wastewater treatment	Qingdao University of Science and Technology, Peop. Rep. China	CN 101402785 A	20090624	CN 2009-10013757	20090107
L2 4 OF 48 CAPLUS	Carbon nanotube electrodes and method for fabricating same for use in biofuel cell and fuel cell applications	U.S.A. as Represented by the Administrator of the National Aeronautics & Space Administration, USA	WO 2009079140 A2	20090625	US 2007-990111P	20071126
L2 4 OF 48 CAPLUS	Carbon nanotube electrodes and method for fabricating same for use in biofuel cell and fuel cell applications	U.S.A. as Represented by the Administrator of the National Aeronautics & Space Administration, USA	US 2009113620 A1	20090528	US 2007-990111P	20071118
L2 5 OF 48 CAPLUS	The power supply and the electric device using the new fuel cell and this fuel cell [machine translation]	Sony Corp., Japan	JP 2009140824 A	20090625	JP 2007-317408	20071207
L2 5 OF 48 CAPLUS	The power supply and the electric device using the new fuel cell and this fuel cell [machine translation]	Sony Corp., Japan	WO 2009072396 A1	20090611	JP 2007-317408	20071207

一行に一特許番号

・ 編集例 2: 「ファミリーを一行にまとめる」「複数行」にチェックを付けない。

- 「ファミリーを一行にまとめる」「複数行」にチェックを付けないと、一レコード一行となり、複数の特許番号が存在する場合は特許番号ごとのカラムが横に並ぶ。

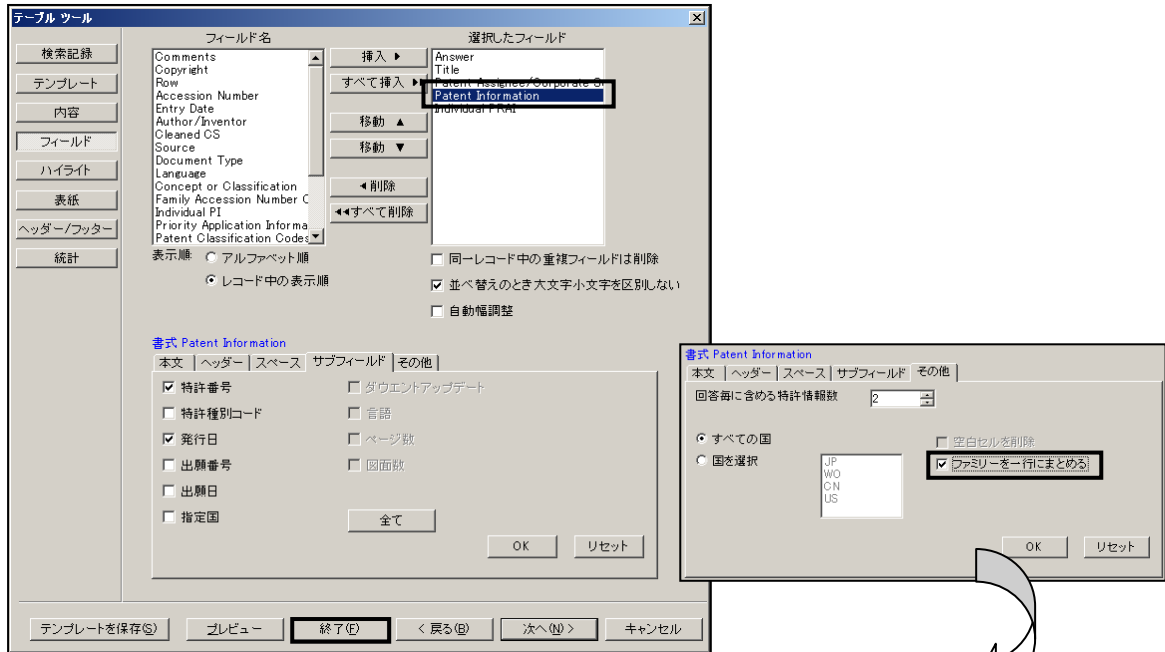
STN オンライン結果 - [Table (Untitled)]

Answer	Title	Patent Assignee/Corporate Source	Patent Number (1)	Patent Publication Date (1)	Patent Number (2)	Patent Publication Date (2)	Priority Number
L2 1 OF 467 CAPLUS	Mobile [machine translation]	Sony Corp., Japan	JP 2009146956 A	20090702			JP 2007-
L2 2 OF 467 CAPLUS	Microbioelectric generating device	Kurita Water	WO 2009081730 A1	20090702			JP 2007-
L2 3 OF 467 CAPLUS	Aerobic fluidized bed air cathode biological fuel cell device for wastewater treatment 排水処理のための嫌気性流動層空気陰極生体学燃料電池装置 【機械翻訳】	Q. of T. R.					CN 2008-
L2 4 OF 467 CAPLUS	Carbon nanotube electrodes and method for fabricating same for use in biofuel cell and fuel cell applications 炭素ナノチューブ電極 使用のためのバイオ燃料電池と燃料電池用途でそれを製作するための方法 【機械翻訳】	U.S.A. as Represented by the Administrator of the National Aeronautics & Space Administration, USA	WO 2009079148 A2	20090625	US 20090136828 A1	20090528	US 2007-
L2 5 OF 467 CAPLUS	The power supply and the electric device using the new fuel cell and this fuel cell [machine translation] 新燃料電池。該燃料電池を用いた電力供給装置及び電子機器 【原題】	Sony Corp., Japan	JP 2009140824 A	20090625	WO 2009072396 A1	20090611	JP 2007-
L2 6 OF 467 CAPLUS	The fuel cell and the electric device [machine translation] 燃料電池および電子機器 【原題】	Sony Corp., Japan	JP 2009140814 A	20090625			JP 2007-
L2 7 OF 467 CAPLUS	The fuel cell, its manufacturing method, its manufacturing method, and the electric device [machine translation] 燃料電池およびその製造方法ならびに酵素固定化電極およびその製造方法ならびに電子機器 【原題】	Sony Corp., Japan	JP 2009140781 A	20090625			JP 2007-
L2 8 OF 467 CAPLUS	The fuel cell, its method of operation, the electric device, the enzyme reaction utilization apparatus, and its method of operation [machine translation] 燃料電池およびその動作方法ならびに電子機器ならびに酵素反応利用装置およびその動作方法 【原題】	Sony Corp., Japan	JP 2009140760 A	20090625			JP 2007-
L2 9 OF 467 CAPLUS	New power supply and the electric device [machine translation]	Sony Corp., Japan	JP 2009140646 A	20090625			JP 2007-

特許ファミリーの特許番号ごとに列の項目が Patent Number (1), Patent Number (2) として増えていく

- ・ 編集例 3 : Individual PI フィールドを選択する代わりに, Patent Information を選択する.

➤ Patent Information を選択すると一つのカラム中に特許情報がまとまった表が作成される.



表が作成される

Answer	Title	Patent Assignee/Corporate Source	Patent Information	Priority Patent Number	Priority Patent Publication Date						
L2 1 OF 467 CAPLUS	Mobile [machine translation]	Sony Corp., Japan	<table border="1"> <thead> <tr> <th>PATENT NO.</th> <th>DATE</th> </tr> </thead> <tbody> <tr> <td>JP 2008146856</td> <td>20090702</td> </tr> </tbody> </table>	PATENT NO.	DATE	JP 2008146856	20090702	JP 2007-325793	20071218		
PATENT NO.	DATE										
JP 2008146856	20090702										
L2 2 OF 467 CAPLUS	Microbioelectric generating device	Kurita Water Industries Ltd., Japan	<table border="1"> <thead> <tr> <th>PATENT NO.</th> <th>DATE</th> </tr> </thead> <tbody> <tr> <td>WO 2008081730</td> <td>20090702</td> </tr> </tbody> </table>	PATENT NO.	DATE	WO 2008081730	20090702	JP 2007-328691	20071221		
PATENT NO.	DATE										
WO 2008081730	20090702										
L2 3 OF 467 CAPLUS	Anerobic fluidized bed air-lifted membrane bioreactor for wastewater treatment [機械翻訳] 排水処理のための嫌気性流動層空気浮遊膜生物燃料電池機器	Hefei University of Science and Technology, Peop. Rep. China	<table border="1"> <thead> <tr> <th>PATENT NO.</th> <th>DATE</th> </tr> </thead> <tbody> <tr> <td>CN 101462765</td> <td>20090624</td> </tr> </tbody> </table>	PATENT NO.	DATE	CN 101462765	20090624	CN 2009-10013757	20090107		
PATENT NO.	DATE										
CN 101462765	20090624										
L2 4 OF 467 CAPLUS	Carbon nanotube electrodes and method for fabricating same for use in biofuel cell and fuel cell applications [機械翻訳] 炭素ナノチューブ電極、使用のためにバイオ燃料電池と燃料電池用途でそれを作製するための方法	U.S.A., as Represented by the Administrator of the National Aeronautics & Space Administration, USA	<table border="1"> <thead> <tr> <th>PATENT NO.</th> <th>DATE</th> </tr> </thead> <tbody> <tr> <td>WO 2008079148</td> <td>20090625</td> </tr> <tr> <td>US 20080138828</td> <td>20090528</td> </tr> </tbody> </table>	PATENT NO.	DATE	WO 2008079148	20090625	US 20080138828	20090528	US 2007-890111P US 2008-272830	20071128 20081118
PATENT NO.	DATE										
WO 2008079148	20090625										
US 20080138828	20090528										
L2 5 OF 467 CAPLUS	The power supply and the electric device using the new fuel cell and this fuel cell [machine translation] 新規な燃料電池、該燃料電池を用いた電力供給装置及び電子機器	Sony Corp., Japan	<table border="1"> <thead> <tr> <th>PATENT NO.</th> <th>DATE</th> </tr> </thead> <tbody> <tr> <td>JP 2008140824</td> <td>20090625</td> </tr> <tr> <td>WO 2009072396</td> <td>20090611</td> </tr> </tbody> </table>	PATENT NO.	DATE	JP 2008140824	20090625	WO 2009072396	20090611	JP 2007-317488	20071207
PATENT NO.	DATE										
JP 2008140824	20090625										
WO 2009072396	20090611										
L2 6 OF 467 CAPLUS	The fuel cell and the electric device [machine translation] 燃料電池および電子機器	Sony Corp., Japan	<table border="1"> <thead> <tr> <th>PATENT NO.</th> <th>DATE</th> </tr> </thead> <tbody> <tr> <td>JP 2008140814</td> <td>20090625</td> </tr> </tbody> </table>	PATENT NO.	DATE	JP 2008140814	20090625	JP 2007-317162	20071207		
PATENT NO.	DATE										
JP 2008140814	20090625										
L2 7 OF 467 CAPLUS	The fuel cell, its manufacturing method, the enzyme fixed electrode, its manufacturing method, and the electric device [machine translation] 燃料電池およびその製造方法ならびに酵素固定化電極およびその製造方法ならびに電子機器	Sony Corp., Japan	<table border="1"> <thead> <tr> <th>PATENT NO.</th> <th>DATE</th> </tr> </thead> <tbody> <tr> <td>JP 2008140781</td> <td>20090625</td> </tr> </tbody> </table>	PATENT NO.	DATE	JP 2008140781	20090625	JP 2007-318557	20071207		
PATENT NO.	DATE										
JP 2008140781	20090625										
L2 8 OF 467 CAPLUS	The fuel cell, its method of operation, the electric device, the enzyme reaction utilization apparatus, and its method of operation [machine translation] 燃料電池およびその動作方法ならびに電子機器ならびに酵素反応利用装置およびその動作方法	Sony Corp., Japan	<table border="1"> <thead> <tr> <th>PATENT NO.</th> <th>DATE</th> </tr> </thead> <tbody> <tr> <td>JP 2008140780</td> <td>20090625</td> </tr> </tbody> </table>	PATENT NO.	DATE	JP 2008140780	20090625	JP 2007-318072	20071206		
PATENT NO.	DATE										
JP 2008140780	20090625										
L2 9 OF 467	New power supply and the electric device [machine translation]	Sony Corp., Japan	<table border="1"> <thead> <tr> <th>PATENT NO.</th> <th>DATE</th> </tr> </thead> <tbody> <tr> <td></td> <td></td> </tr> </tbody> </table>	PATENT NO.	DATE			JP 2007-313452	20071204		
PATENT NO.	DATE										